



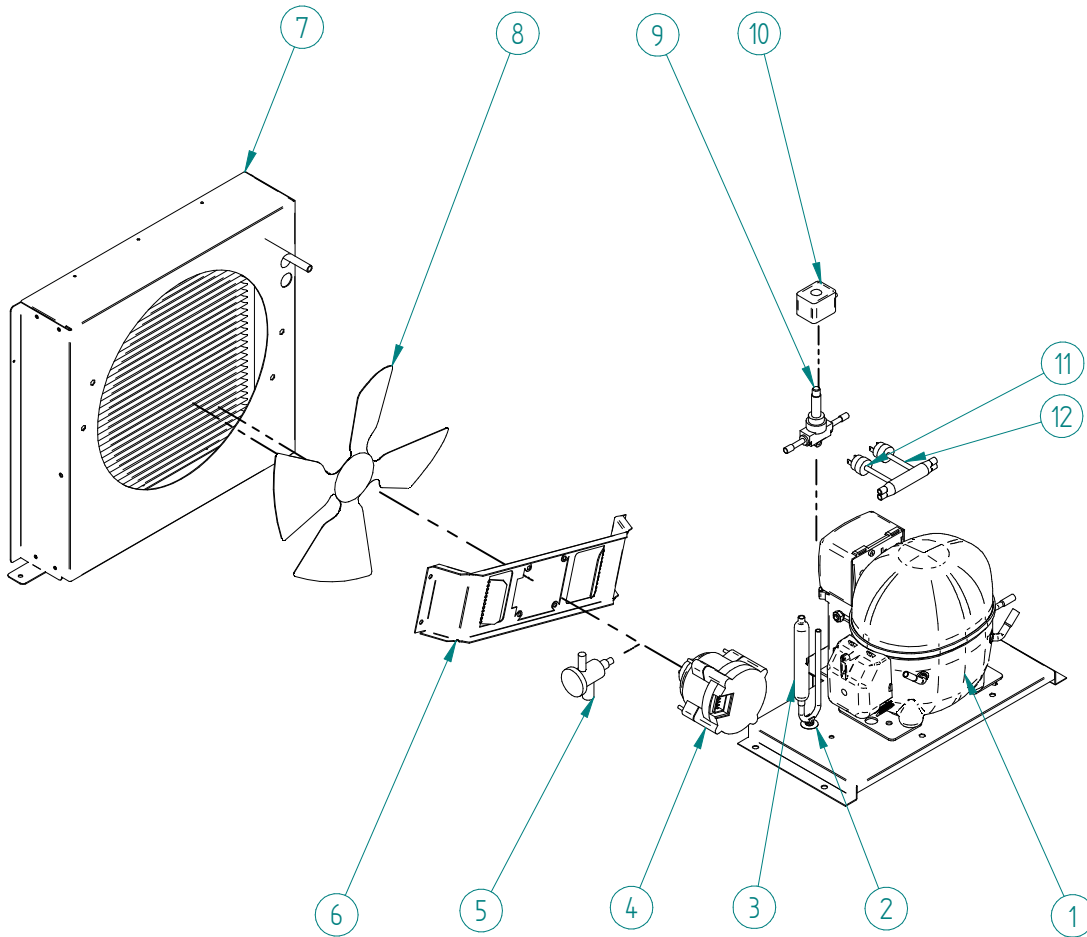
**MS 220-400 / 30"**

---

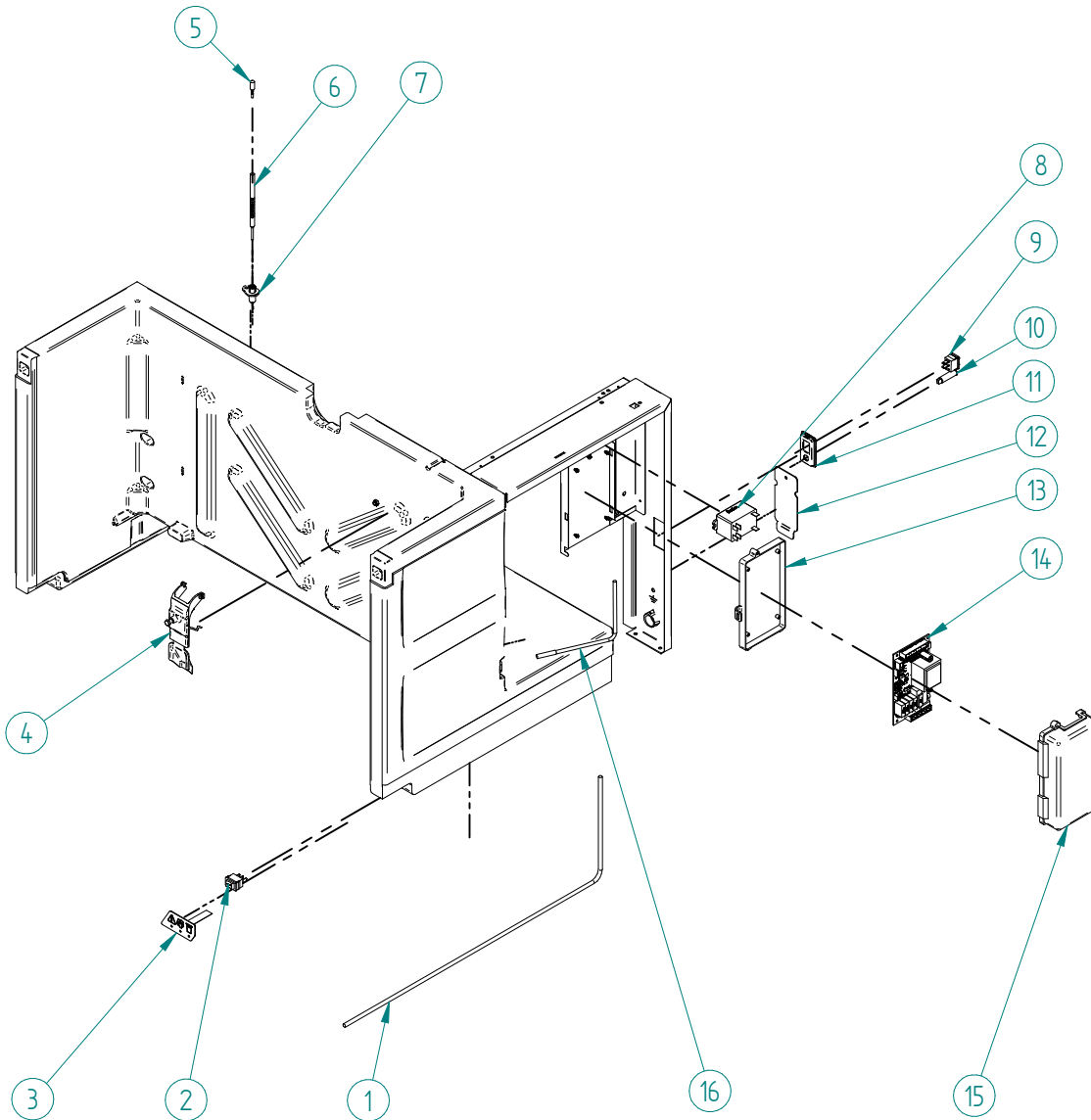
**ITV**  
ICE makers



DESPIECE / REPUESTOS  
EXPLODED VIEW / SPARE PARTS  
EXPLOSIONSZEICHNUNG / ERSATZTEILE  
VUE ÉCLATÉE / PIÈCES DÉTACHÉES  
ESPLOSO / RICAMBI



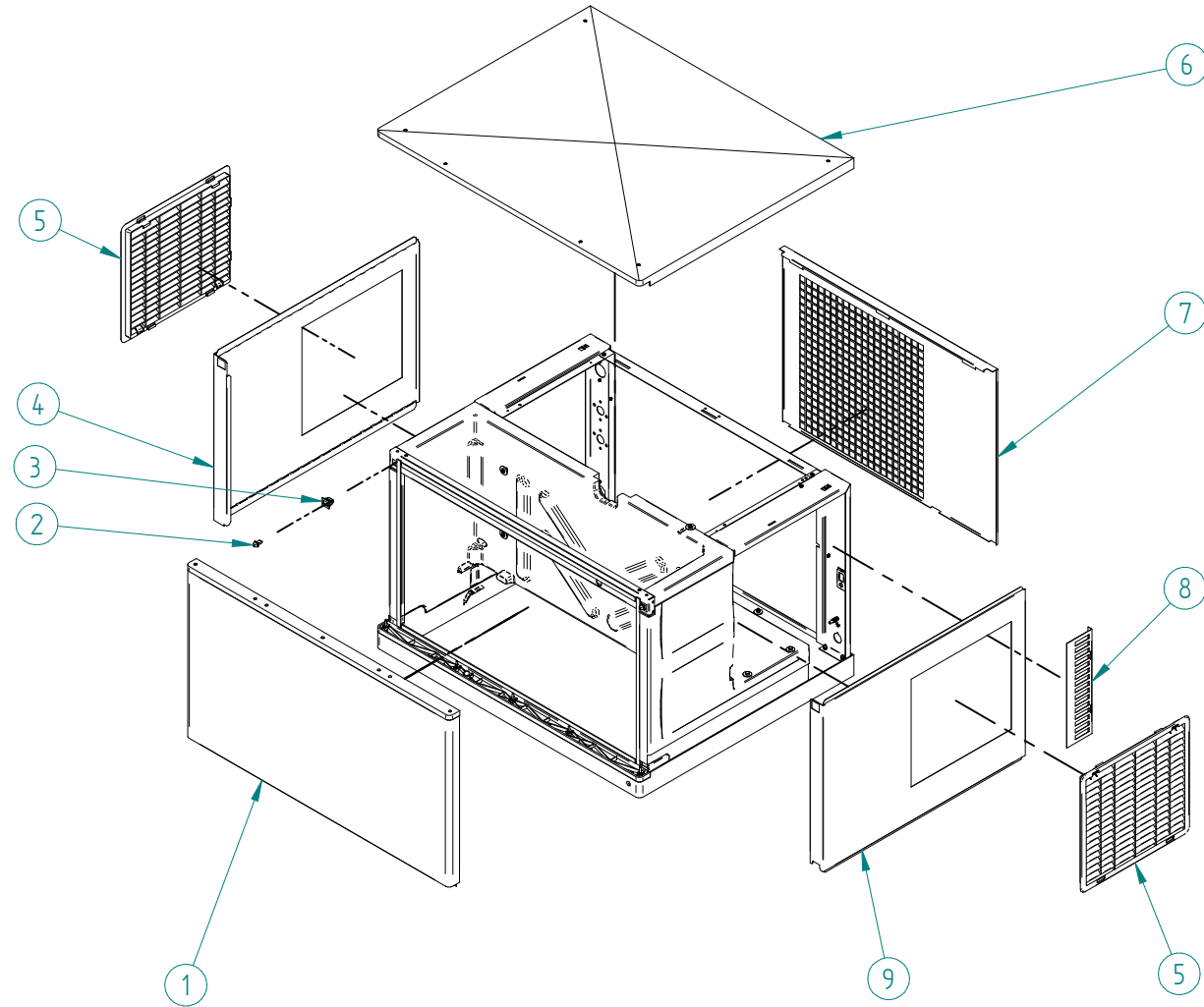
ITEM	DESCRIPTION	30"		
		MS 220	MS 410	
1	COMPRESOR	220V/50HZ	31307	33348
		220V/60HZ	32762	N/A
		115V/60HZ	33423	N/A
2	CLIP BRIDA 1/4"		3533	
3	DESHIDRATADOR		7896	
4	MOTOR VENTILADOR	220V/50-60HZ	32654A	N/A
		115V/60HZ	32655	N/A
	CABLE MOTOR VENTILADOR	220V/50-60HZ	32656	N/A
		115V/60HZ	32657	N/A
5	VALVULA DE EXPANSION		31524	
6	SOPORTE VENTILADOR		6500U	N/A
7	CONDENSADOR		32156	35113
8	PALA VENTILADOR		6398	N/A
9	VALVULA GAS CALIENTE		6396	
10	BOBINA VALVULA GAS CALIENTE	220V/50-60HZ	5173	
		115V/60HZ	5414	N/A
11	PRESOSTATO SEGURIDAD		31660E	
12	PRESOSTATO CONDENSACION		31160E	

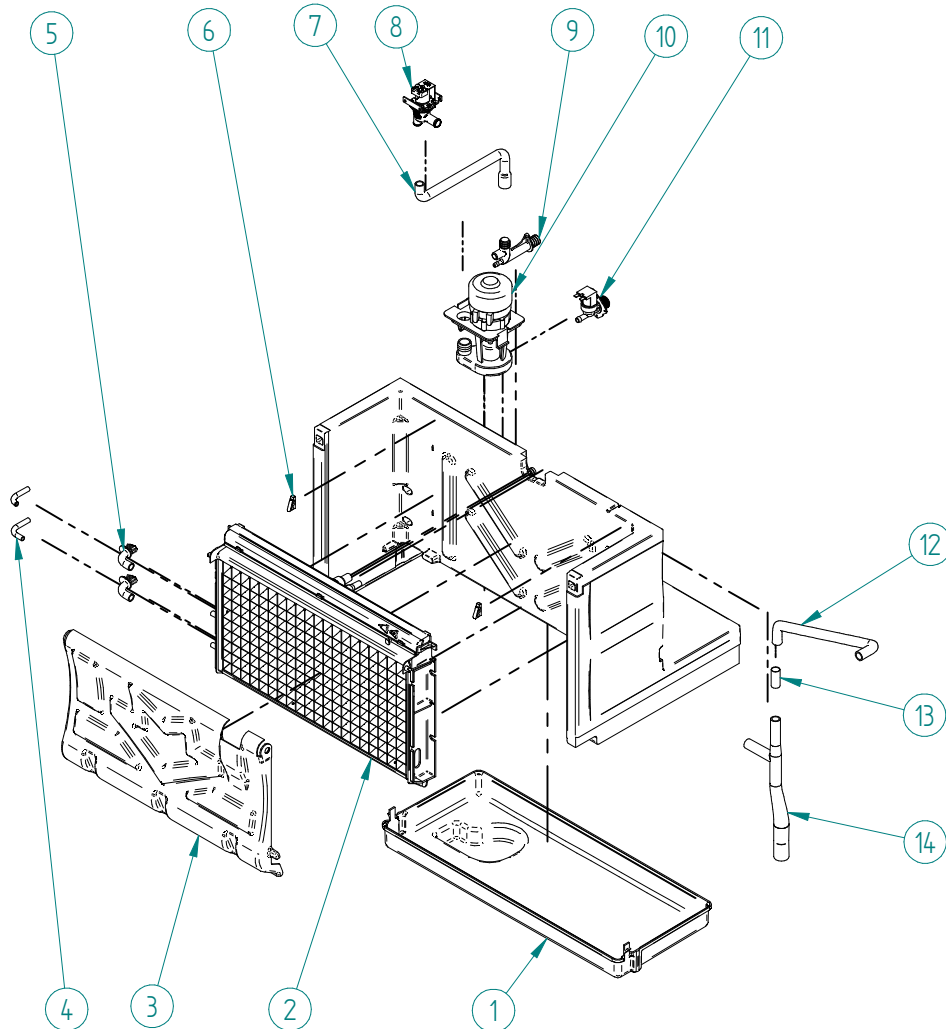


ITEM	DESCRIPTION	30"	
		MS 220	MS 410
1	CABLE DISPLAY 220V/50-60HZ 115V/60HZ	34577	
		N/A	N/A
2	INTERRUPTOR TRES POSICIONES	6161	
3	CARATULA 220V/50-60HZ 115V/60HZ	34558	
		N/A	N/A
4	SENSOR ESPESOR	6334B	
5	ANILLA COMPRESION	504	
6	SENSOR NIVEL AGUA AISLADO	30982	
7	SOPORTE SONDA AGUA	8670	
8	RELE FINDER 220V/50-60HZ 115V/60HZ	32502	
		32503	N/A
9	INTERRUPTOR TRES POSICIONES	6161	
10	LED AZUL	32415	
11	EMBELLECEDOR INTERRUPTOR	32441	
12	TAPA ACOMETIDA 220V/50-60HZ 115V/60HZ	N/A   N/A	
		31921	N/A
13	CAJA ELECTRICA	2181	
14	PLACA ELECTRONICA 220V/50-60HZ 115V/60HZ	34642	
		6253D	N/A
15	TAPA CAJA ELECTRICA	30861	
16	SENSOR	6521A	



ITEM	DESCRIPTION	30"	
		MS 220	MS 400
1	PANEL FRONTAL	6269	6270
2	CLIP PANEL MACHO	6181	
3	CLIP PANEL HEMBRA	6180	
4	LATERAL IZQUIERDO	6328	6330
5	REJILLA LATERAL	6084	32835
6	CUBIERTA	6073	
7	TRASERA	6315U	6316
8	REJILLA PROTECCION CABLEADO	32835	-
9	LATERAL DERECHO	6327	6329





ITEM	DESCRIPTION	30"	
		MS 220	MS 410
1	CUBETA AGUA	6078	
2	EVAPORADOR 1"	6337A	6339A
	EVAPORADOR 1/2"	6338A	6340A
3	CORTINA	6081K	6080AK
4	TUBO 3/8	3363	N/A
5	REMATE TUBO EVAPORADOR	6132	
6	DISTRIBUIDOR	30039G	
7	JUNTA DISTRIBUIDOR	6456A	
8	TUBO DESAGUE	6131	
9	VALVULA AGUA	220V/50-60HZ	6183
		115V/60HZ	6182
10	COLECTOR DESAGUE	6206	
11	BOMBA	220V/50-60HZ	6509
		115V-60HZ	6508
12	ELECTROVALVULA	220V/50-60HZ	6980
		115V-60HZ	6984
13	TUBO IMPULSION SUPERIOR	6129A	
14	TUBO PVC	6526	
15	TUBO IMPULSION INFERIOR	6130A	