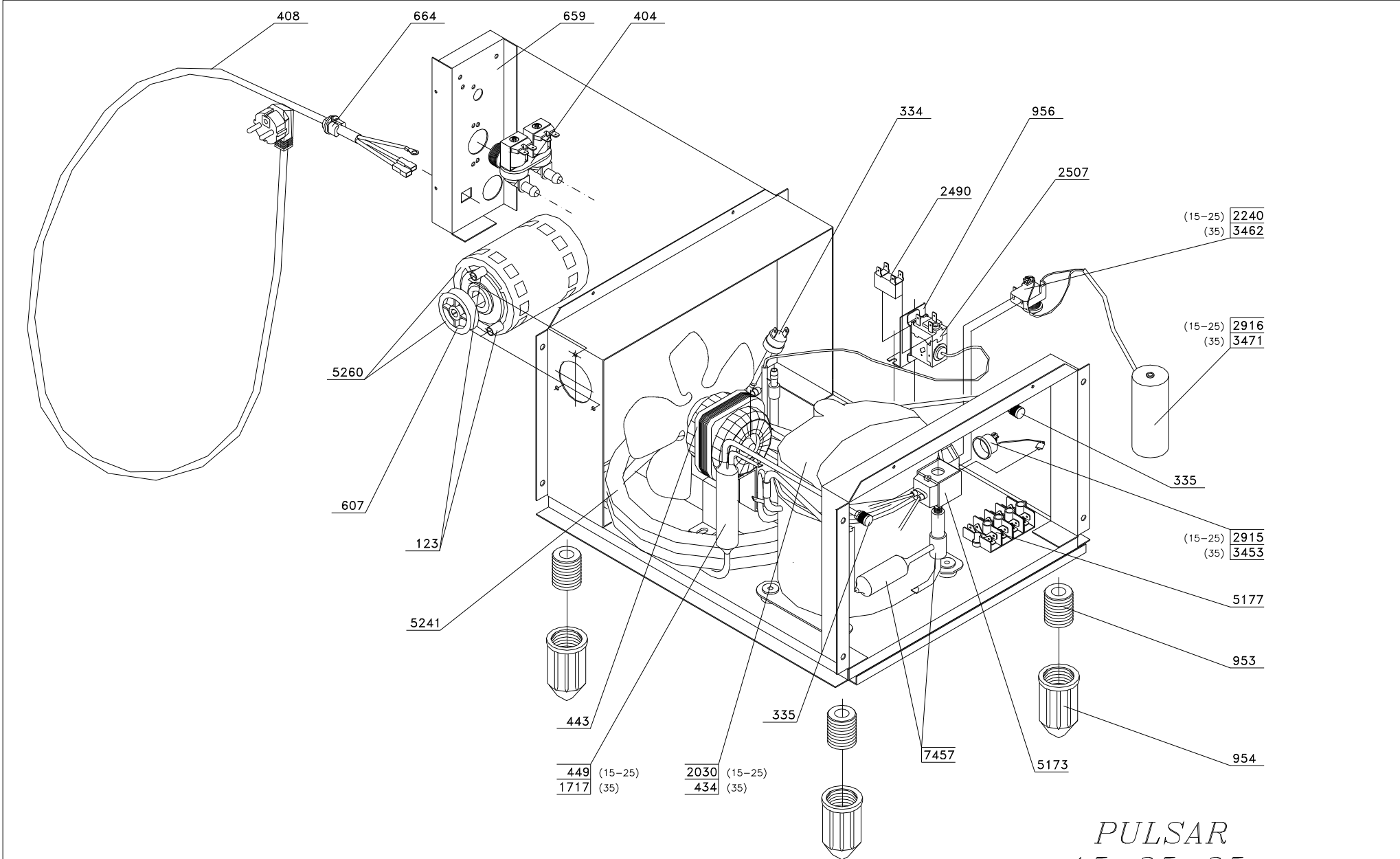


R404A

10/03/04
 R:\ISO\I-13

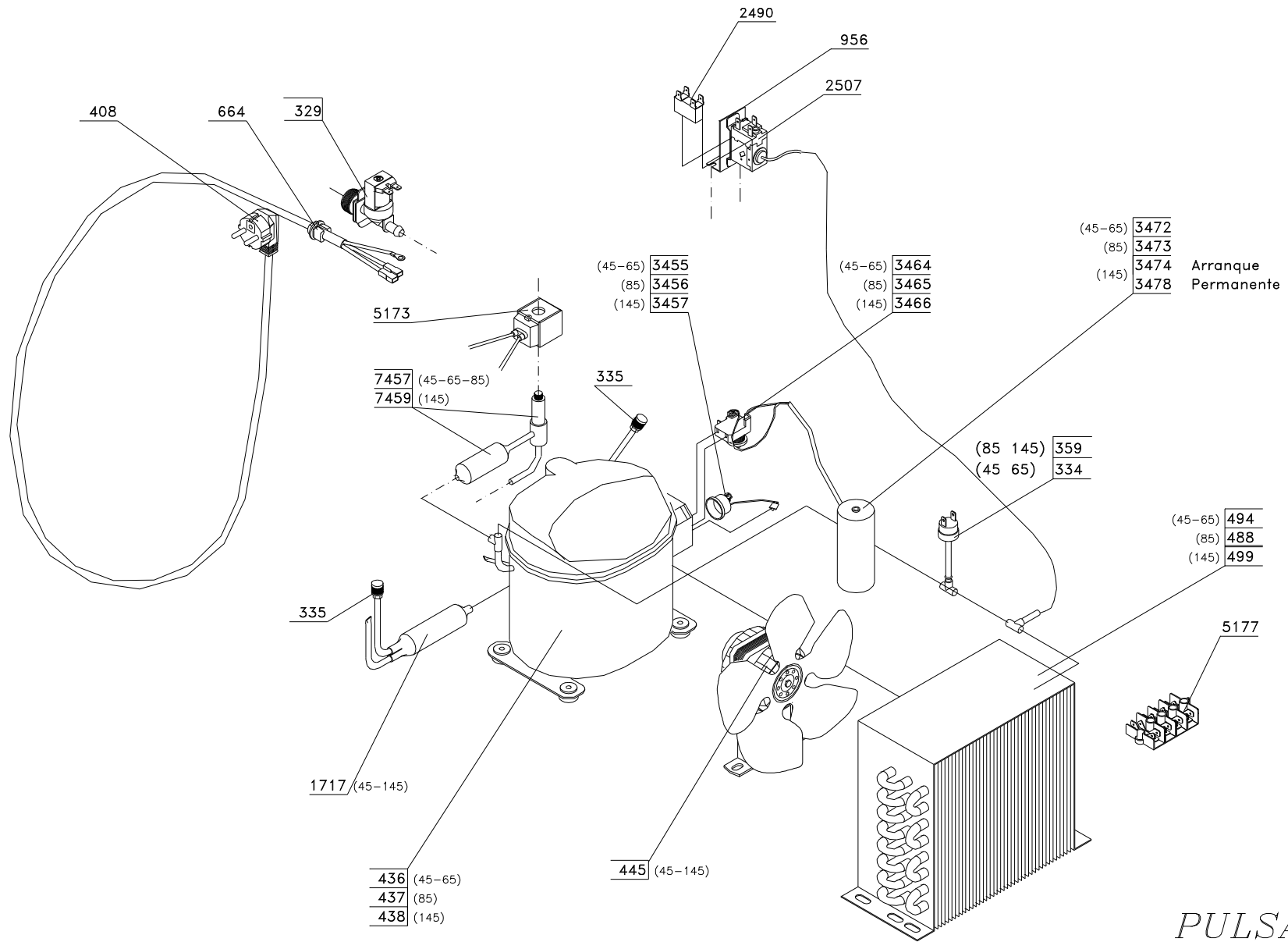
PULSAR
 15-25-35
 UNIDAD COND.AIRE



R-404A

10/03/04
R:\ISO\I-14

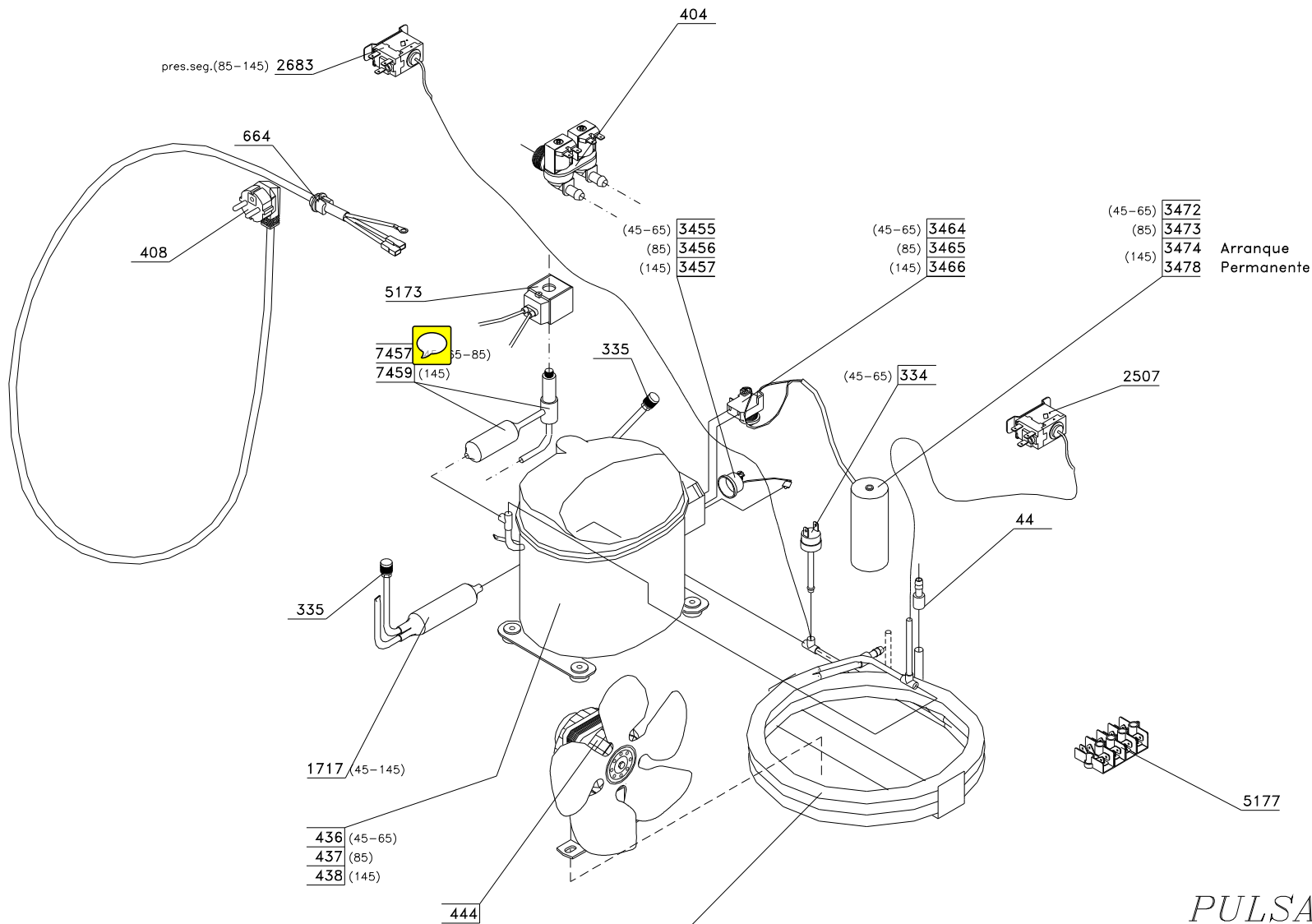
PULSAR
15-25-35
UNIDAD COND.AGUA



PULSAR
 45-65-85-145
 UNIDAD COND.AIRE

R 404 a

10/03/04
 R:\ISO\I-15



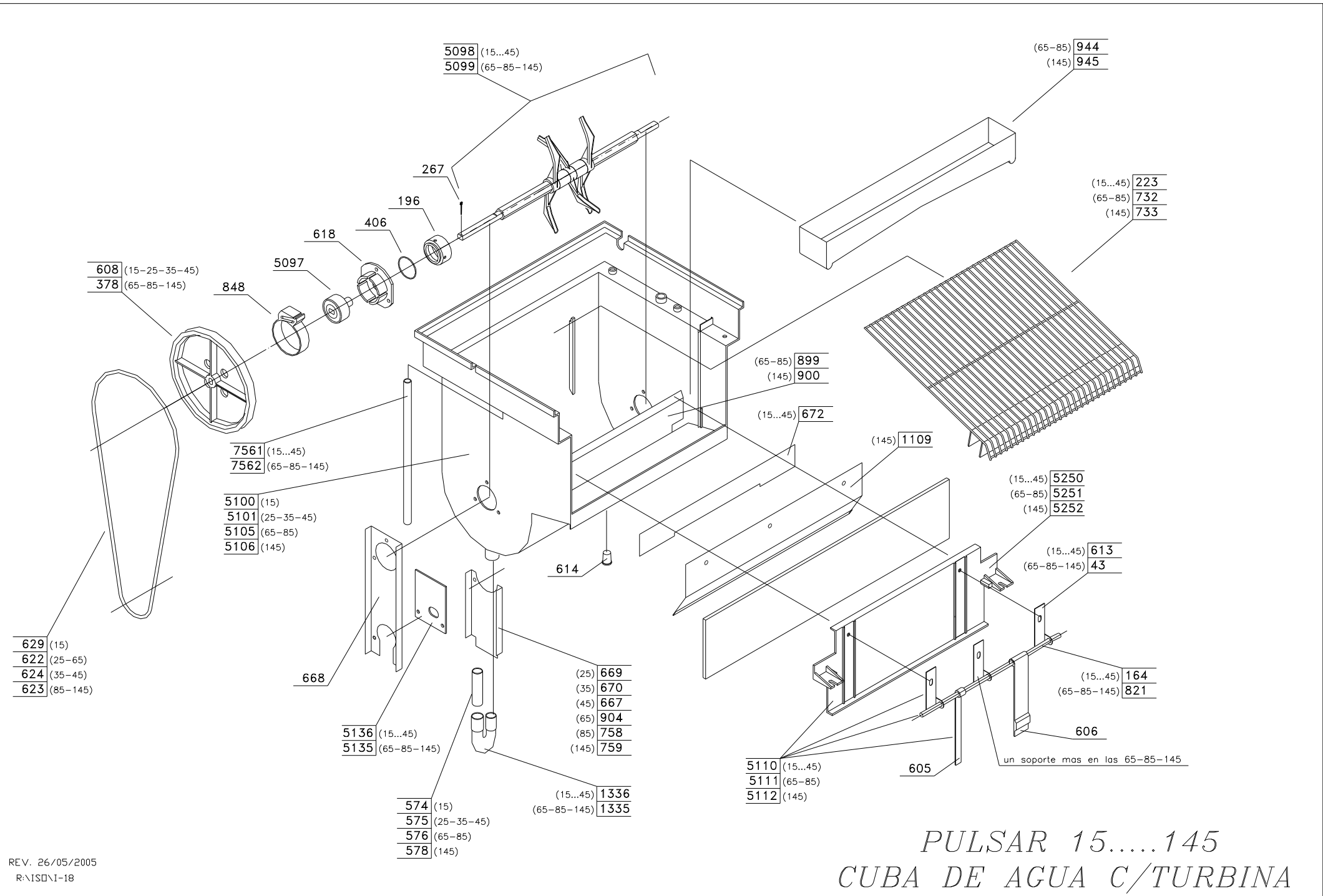
R404a

10-03-04
R:\ISO\I-16

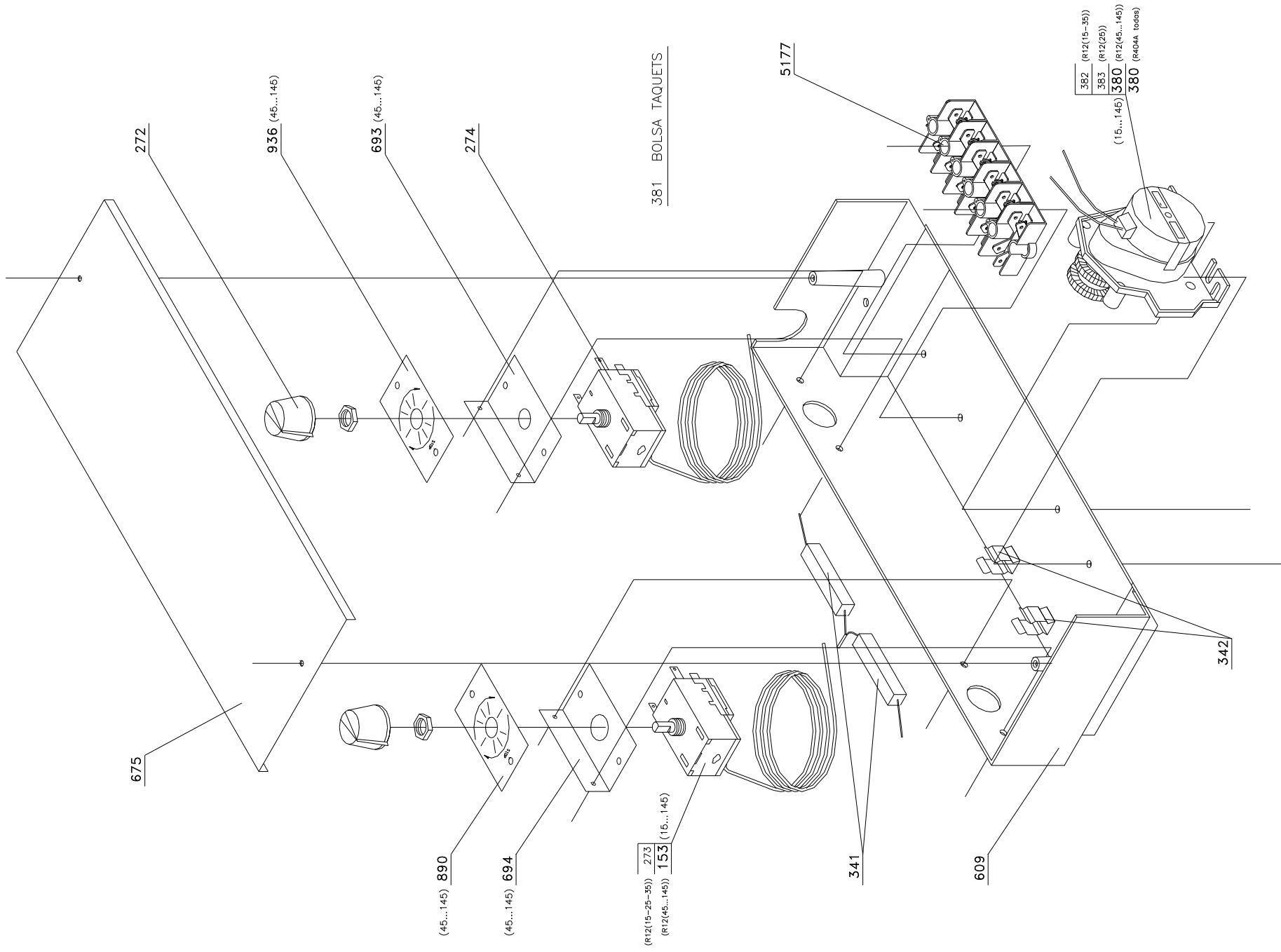
5674 UNID.COND. P45 W
5676 UNID.COND. P65 W
5678 UNID.COND. P85 W
5680 UNID.COND. P145 W

5242 (45-65)
5243 (85)
5244 (145)

PULSAR
45-65-85-145
UNIDAD COND.AGUA



PULSAR 15....145
CUBA DE AGUA C/TURBINA



675

272

936 (46...146)

693 (45...146)

274

(45...146) 890

(45...146) 694

(R12(15-25-35)) 273
(R12(46...146)) 153 (16...146)

381 BOLSA TAQUETS

5177

341

609

342

382 (R12(15-35))
383 (R12(25))
380 (R12(45...146))
380 (R404A todos)
(16...146)

PULSAR
CUADRO ELECTRICO

911 (65-85-145)

5132 (145)
5131 (65-85)

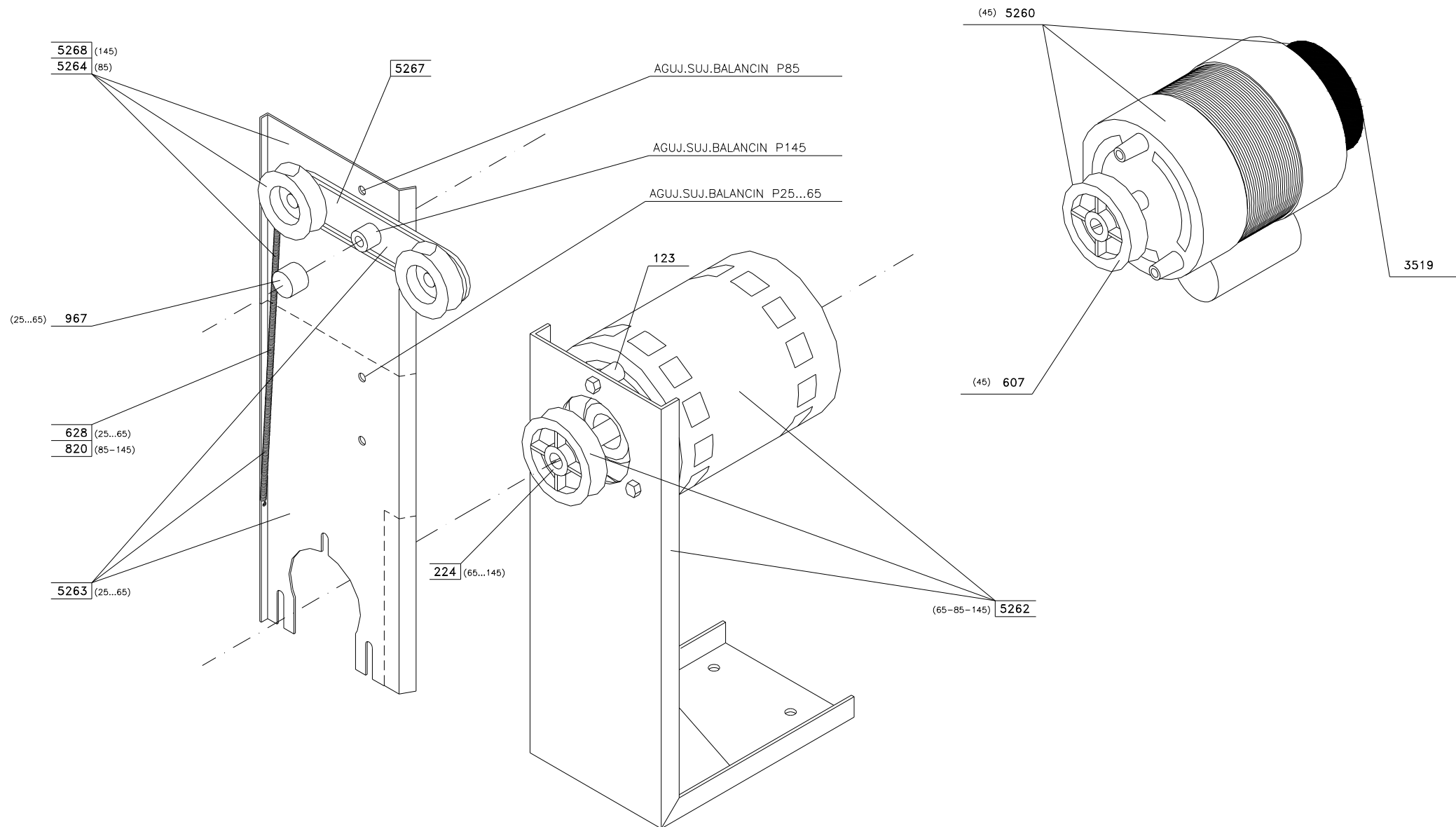
5130 (15...45)

7109 (15)
7112 (25-35-45)
7113 (65)
7114 (85)
7115 (145)

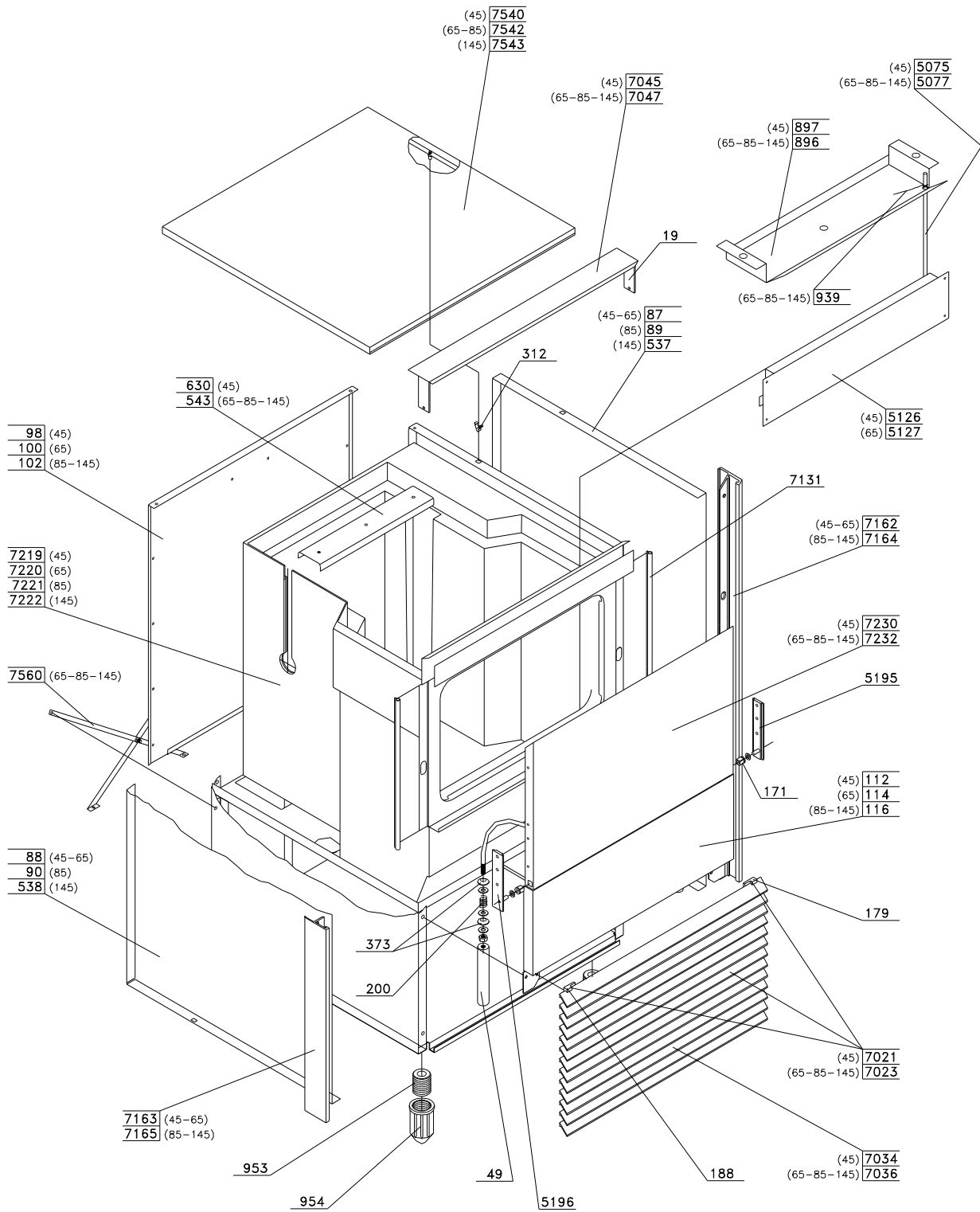
614 (15...45)

(65-85-145) 7075 (R12)

PULSAR EVAPORADOR



*PULSAR
 MOTOR TURBINA C/SOP.
 Y TENSOR CORREA*



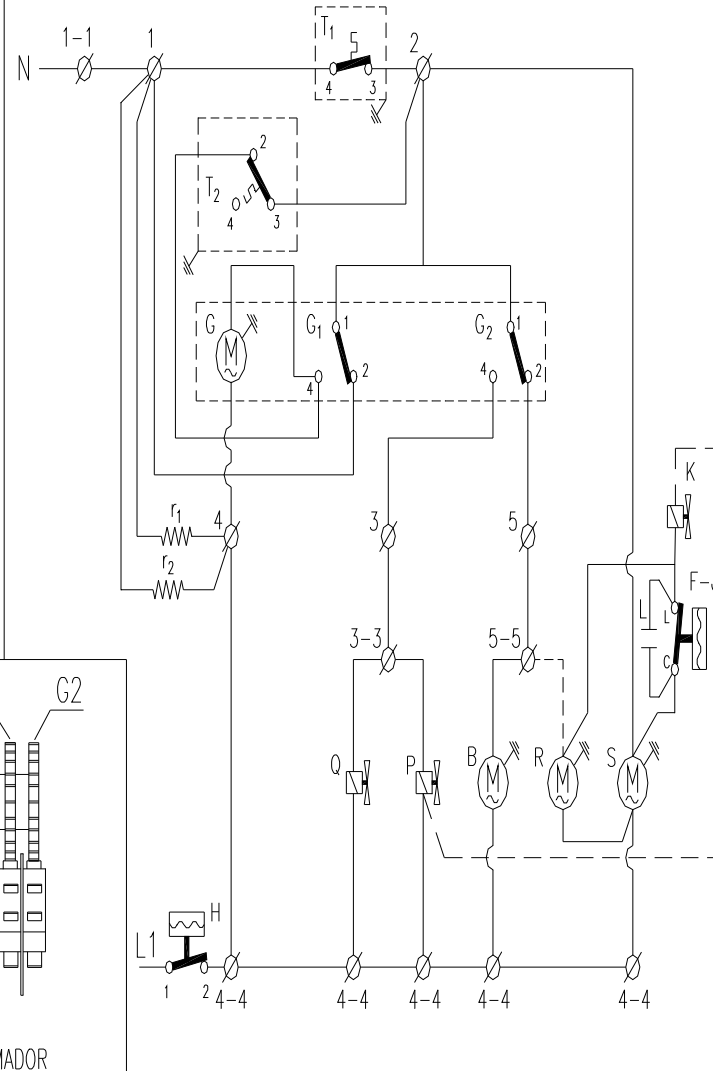
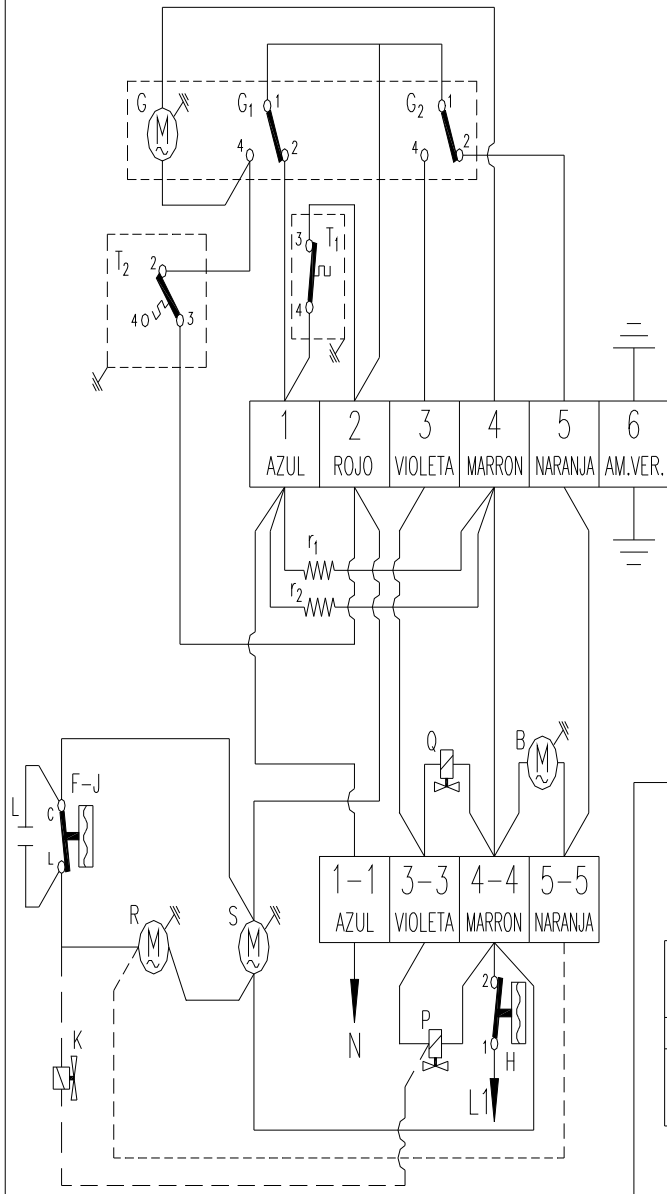
PULSAR
 45-65-85-145
CARROCERIA

ESQUEMAS ELECTRICOS/ELECTRIC DIAGRAM
ELEKTRISCHER SCHALTPLAN/SCHEMAS ELECTRIQUES

Pulsar

PRACTICO/PRACTICAL/PRAKTISCH/PRACTIQUE

TEORICO/THEORATICAL/THEORETISCH/THEORIQUE



COMPONENTES

- B Motor Turbina
 - F Presostato Ventilador(solo aire)
 - G Motor Programador
 - G₁ Circuito Seguridad Programador
 - G₂ Circuito Programador
 - H Presostato Seguridad
 - J Presostato Condensacion(solo P15..35 agua)
 - K Electrovalvula Condensacion(solo P15..35 agua)
 - P Electrovalvula de Agua
 - Q Electrovalvula Gas Caliente
 - R Motor Ventilador
 - r₁ Resistencia 20K (todos los modelos)
 - r₂ Resistencia 20W (solo P65..145)
 - S Compresor
 - T₁ Termostato Almacen
 - T₂ Termostato de ciclo
 - L Cond.filtro (aire y P15..35W)
- Para Cond.agua (P45..145)
- - - - - Para Cond.agua (P15..35)