

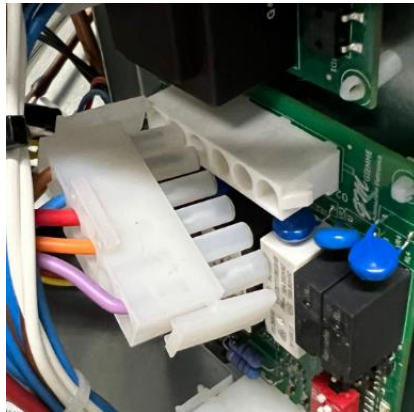
Asunto: ¿Cómo sustituir la placa electrónica**Modelos: NG**

IMPORTANTE: Desconectar la máquina de la corriente. En caso de sustitución, es recomendable realizar fotos previamente a como se encuentra instalado/ubicado el artículo a sustituir, para después facilitar su puesta en marcha.

1- Retirar la rejilla frontal/panel. Quitar la tapa del cuadro eléctrico y tendremos acceso completo a la placa.



2- Desconectar el cableado y retirar la placa presionando los remaches que la sujetan e instalar la nueva placa conectando de nuevo el cableado.



NOTA: Es conveniente realiza fotos de como son las conexiones para una vez instalada la nueva, poder realizarlas correctamente.